

Early Action and Learning Community.

EUDR: Panorama Actual.

10.03.2026





Palabras de bienvenida

Daniel Dubón
Secretario Ejecutivo de PROMECAFE

Agenda.



- **Actualizaciones EUDR**

Maria Madrid, Oficial de Relaciones Internacionales para América Latina, Dirección General de Medio Ambiente, Comisión Europea

- **Soluciones satelitales para el acceso a mercados y comercio sostenible**

Klaus Wiese, Asesor para mapeo forestal del programa REDD+ Landscape III, GIZ

- **EUDR Agent - Soluciones digitales para cadenas de suministro globales**

Anna Kühnel, Asesora Regional para Desarrollo Digital y Trazabilidad REDD+ Landscape III, GIZ

- **Espacio de preguntas y respuestas**

- **Website Comunidad de Aprendizaje**

Sylvia Calfat, Gerente Senior de Proyectos de COSA

- **Próxima reunión del TWS 3 de la OIC**

Dr. Ivana Radić, Asesora Senior y Facilitadora del TWS 3 de la Organización Internacional de Café

- **Cierre**

Actualizaciones EUDR

Maria Madrid

Oficial de Relaciones Internacionales para América Latina,
Dirección General de Medio Ambiente, Comisión Europea





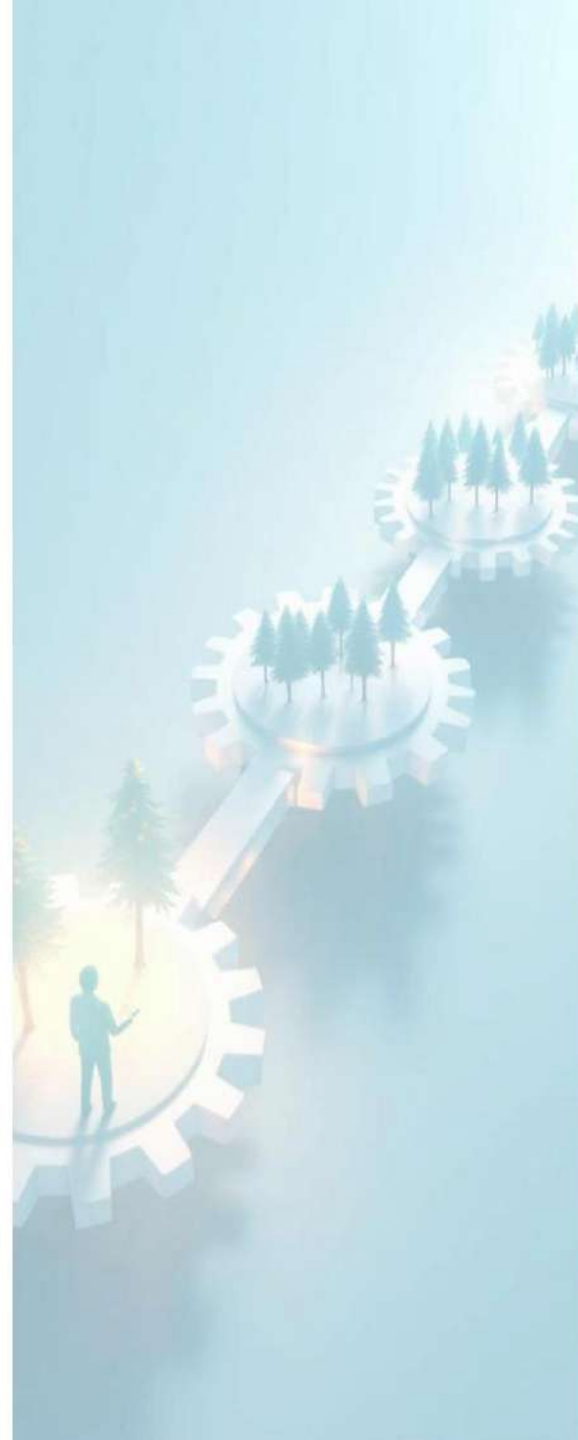
Reglamento de la UE sobre productos libres de deforestación



DG ENV
Comisión Europea

Actualización

- Entrada en vigor
 - 30.12.2026 empresas medianas y grandes
 - 30.6.2027 microempresas y pequeñas empresas
- Operadores primarios micro y pequeños → obligaciones simplificadas
- Más de 400 preguntas recibidas
- 150 empresas participaron en encuesta sobre Sistema de Información



Paquete de abril de 2026

- Ámbito - Anexo I (acto delegado)
- Sistema de información (acto de ejecución)
- Preguntas frecuentes y líneas directrices actualizadas
- Sitio web (Q1)
- [Documento sobre conformidad con EUDR](#)



Actualización

Sistema de Información

- Alineamiento con el texto legal enmendado
- Explorar formas de consolidar números de referencia
- Actualización de las especificaciones de la API



A lush green forest scene with sunlight filtering through the trees. The image shows a dense canopy of green leaves and branches, with bright light rays streaming down from the top center, creating a hazy, ethereal atmosphere. The foreground is filled with various types of green foliage, including ferns and broad-leafed plants.

Gracias por su atención

[Visit our website](#)

[Subscribe to EUDR updates](#)

Mail to: ENV-DEFORESTATION@ec.europa.eu



Soluciones satelitales para el acceso a mercados y comercio sostenible.

Klaus Wiese

Asesor para mapeo forestal del programa REDD+ Landscape III, GIZ



Soluciones satelitales para el acceso a mercados y comercio sostenible.



Mapeo de Cultivos EUDR: Zonas cafetaleras de Centroamérica 2020

¿Cómo la tecnología satelital abierta ayuda progresivamente a mejorar la cartografía de usos del suelo?



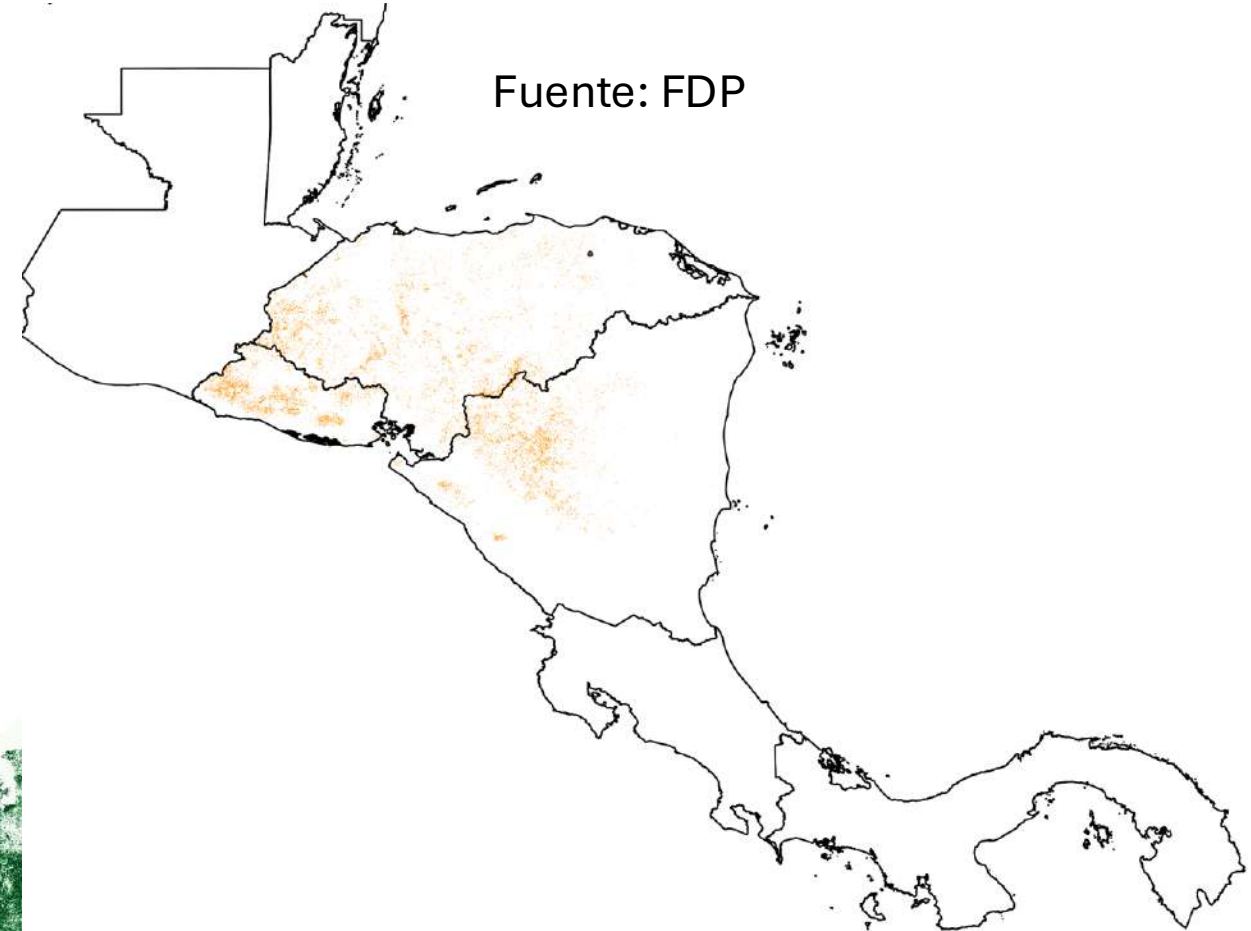
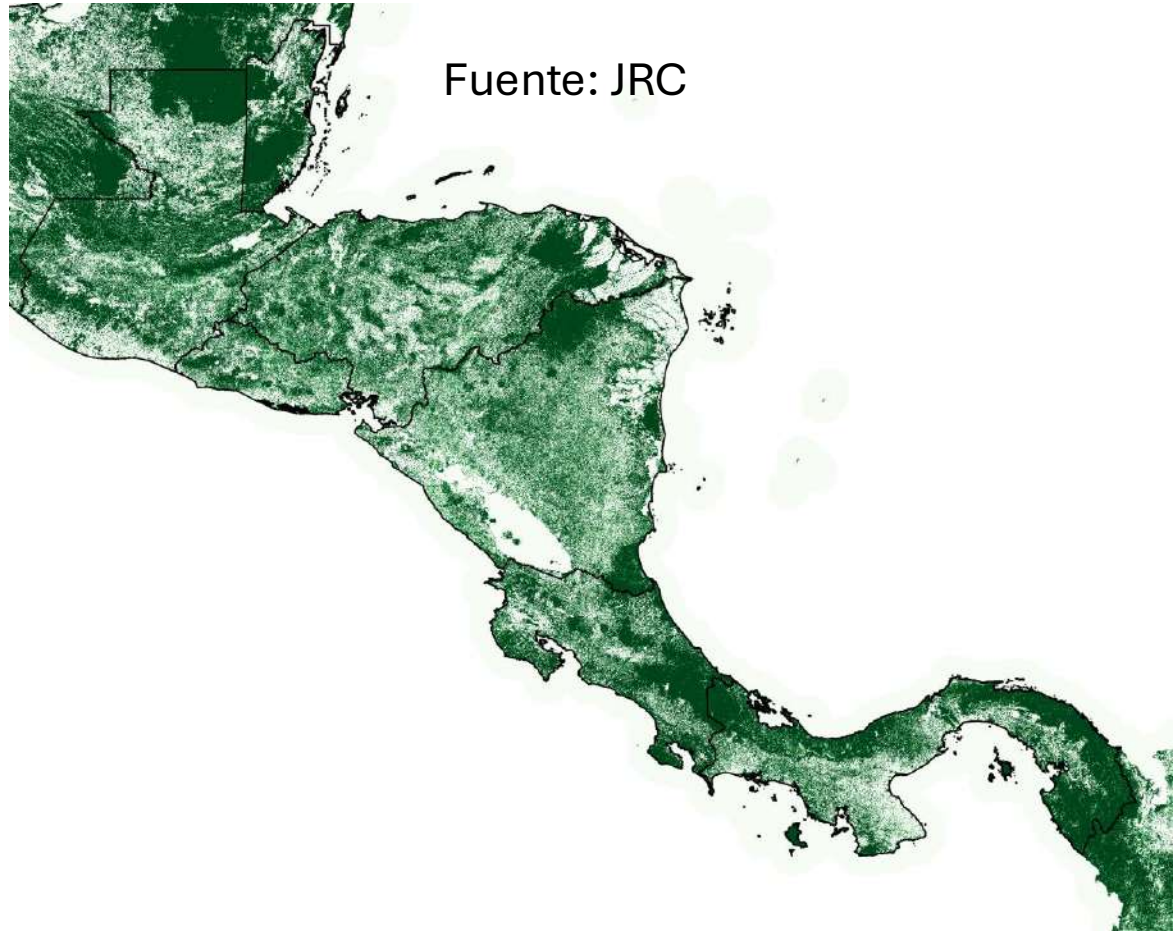
- Democratización y Continuidad de Datos Satelitales
- Incremento en la Resolución Espacial y Temporal (Sentinel 10m)
- Integración de Inteligencia Artificial y Foundation Models
- Estandarización mediante Productos de Referencia Global
- Transparencia y Verificabilidad en Reportes Internacionales

Ejemplos de Datos Globales



- **JRC Global Forest Cover V3:** Mapa binario global de bosque/no bosque derivado de sensores ópticos.
Fuente: Joint Research Centre (JRC), Comisión Europea.
- **WRI SBTN Natural Lands v1.1:** Clasificación global de tierras naturales incluyendo bosques y otros ecosistemas.
Fuente: World Resources Institute (WRI) / SBTN.
- **JRC Global Forest Cover – Subtypes:** Tipologías forestales basadas en estructura y composición.
Fuente: Joint Research Centre (JRC), Comisión Europea.
- **Forest Persistence 2020 (FDP):** Áreas de persistencia forestal a lo largo del tiempo.
Fuente: Forest Data Partnership (FDP).
- **ESA WorldCover v100:** Mapa global de cobertura del suelo de alta resolución.
Fuente: Agencia Espacial Europea (ESA).
- **JAXA ALOS PALSAR FNF4:** Clasificación bosque/no bosque basada en radar L-band.
Fuente: Japan Aerospace Exploration Agency (JAXA).

Modelos Globales: Bosque 2020 vs Café 2020



Desarrollo de un producto regional mejorado

Metodología



1.

Entrenamiento

Recolección de puntos de referencia (Bosque vs. Café).



2. Variables Predictoras

Productos Derivados de Múltiples Sensores



3. Algoritmo

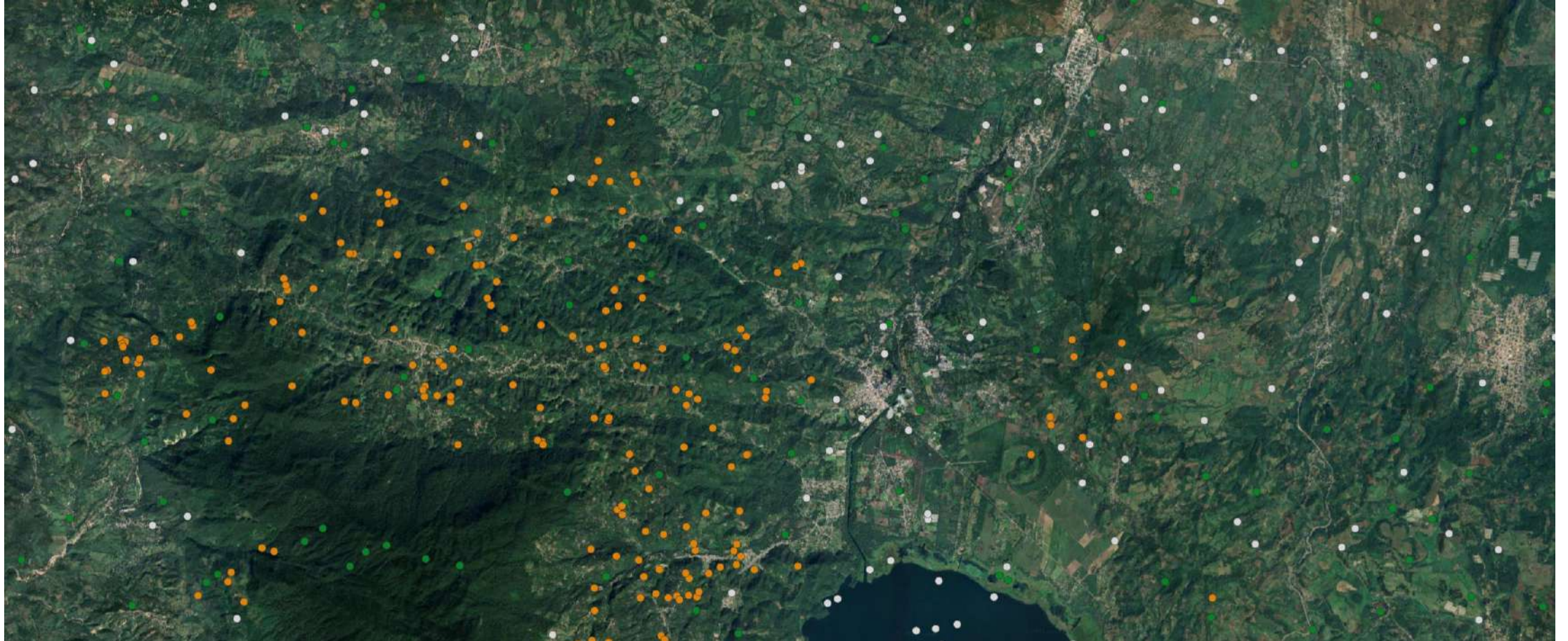
Clasificación supervisada (Random Forest).



4. Mapa Final

Filtro temporal y validación de exactitud.

1. Entrenamiento



2. Variables Predictoras

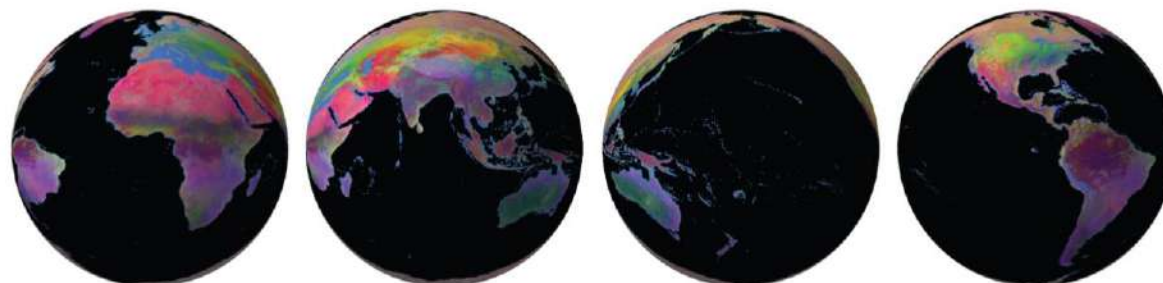
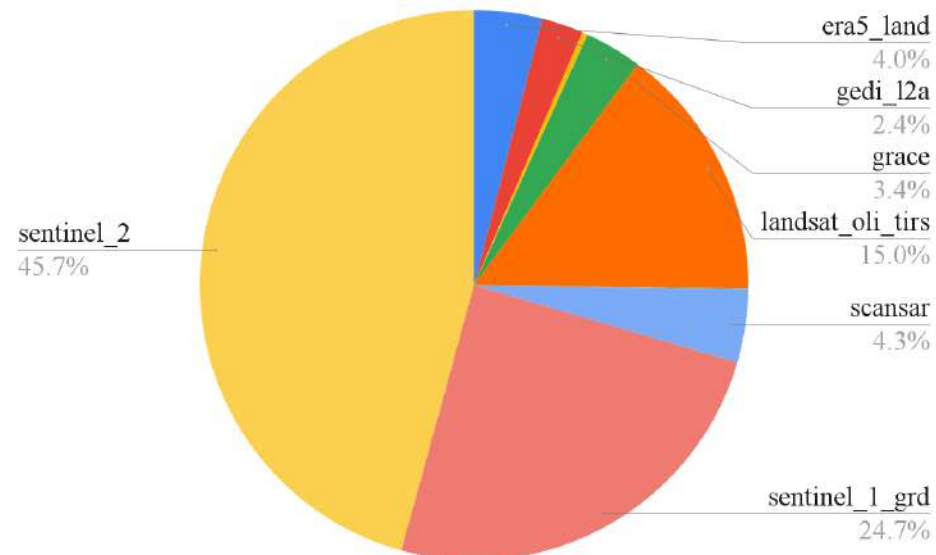


AlphaEarth Foundations: An embedding field model for accurate and efficient global mapping from sparse label data

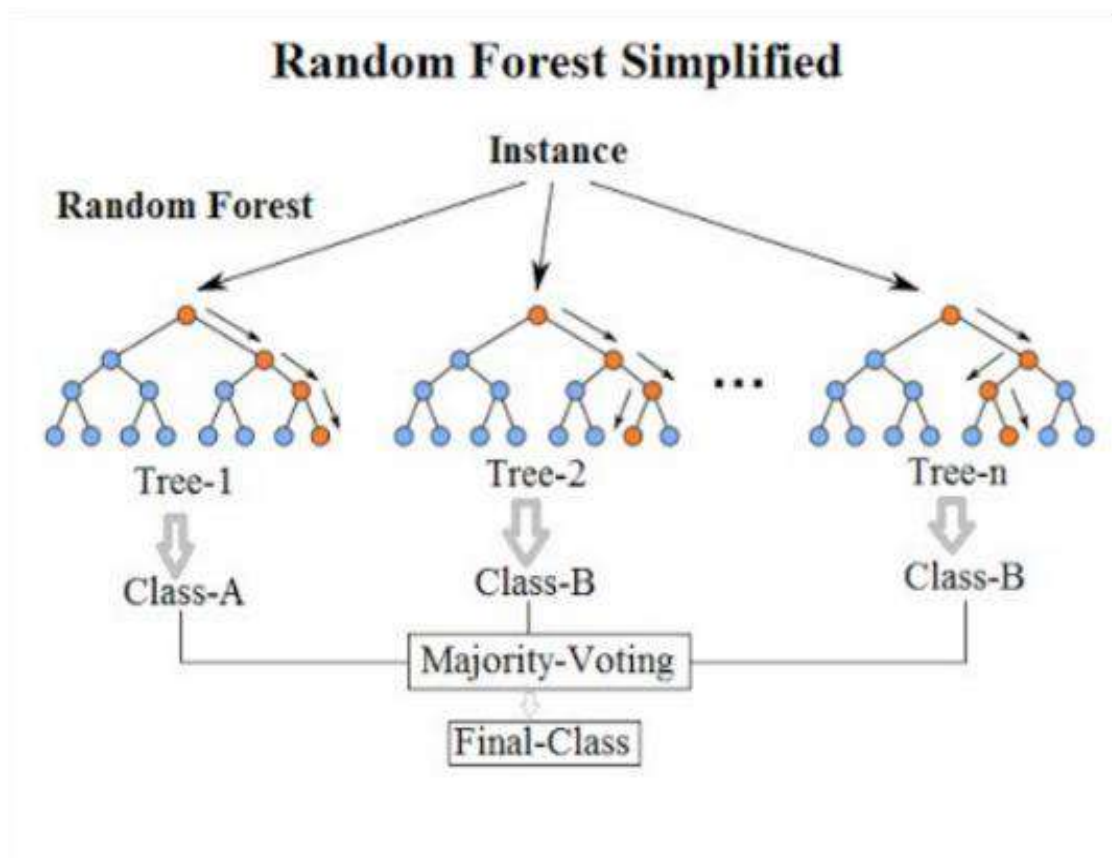
Christopher F. Brown^{*,1}, Michal R. Kazmierski^{*,1}, Valerie J. Pasquarella^{*,2}, William J. Rucklidge², Masha Samsikova¹, Chenhui Zhang¹, Evan Shelhamer¹, Estefania Lahera², Olivia Wiles¹, Simon Ilyushchenko², Noel Gorelick², Lihui Lydia Zhang¹, Sophia Alj¹, Emily Schechter², Sean Askay², Oliver Guinan², Rebecca Moore², Alexis Boukouvalas¹ and Pushmeet Kohli¹

^{*}Equal contributions, ¹Google DeepMind, ²Google

Unprecedented volumes of Earth observation data are continually collected around the world, but high-quality labels remain scarce given the effort required to make physical measurements and observations. This has led to considerable investment in bespoke modeling efforts translating sparse labels into maps. Here we introduce AlphaEarth Foundations, an embedding field model yielding a highly general, geospatial representation that assimilates spatial, temporal, and measurement contexts across multiple sources, enabling accurate and efficient production of maps and monitoring systems from local to global scales. The embeddings generated by AlphaEarth Foundations are the only to consistently outperform all previous featurization approaches tested on a diverse set of mapping evaluations without re-training. We will release a dataset of global, annual, analysis-ready embedding field layers from 2017 through 2024.



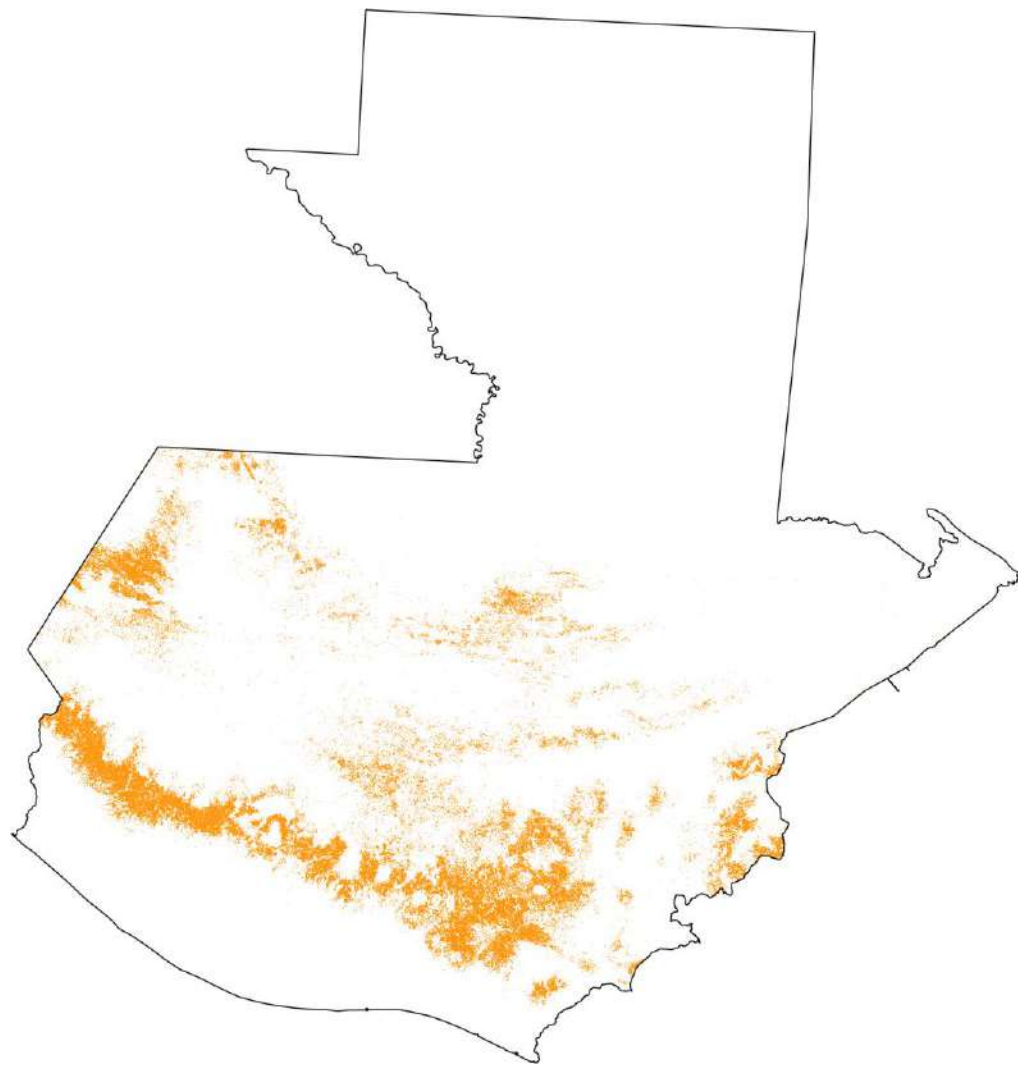
3. Algoritmo



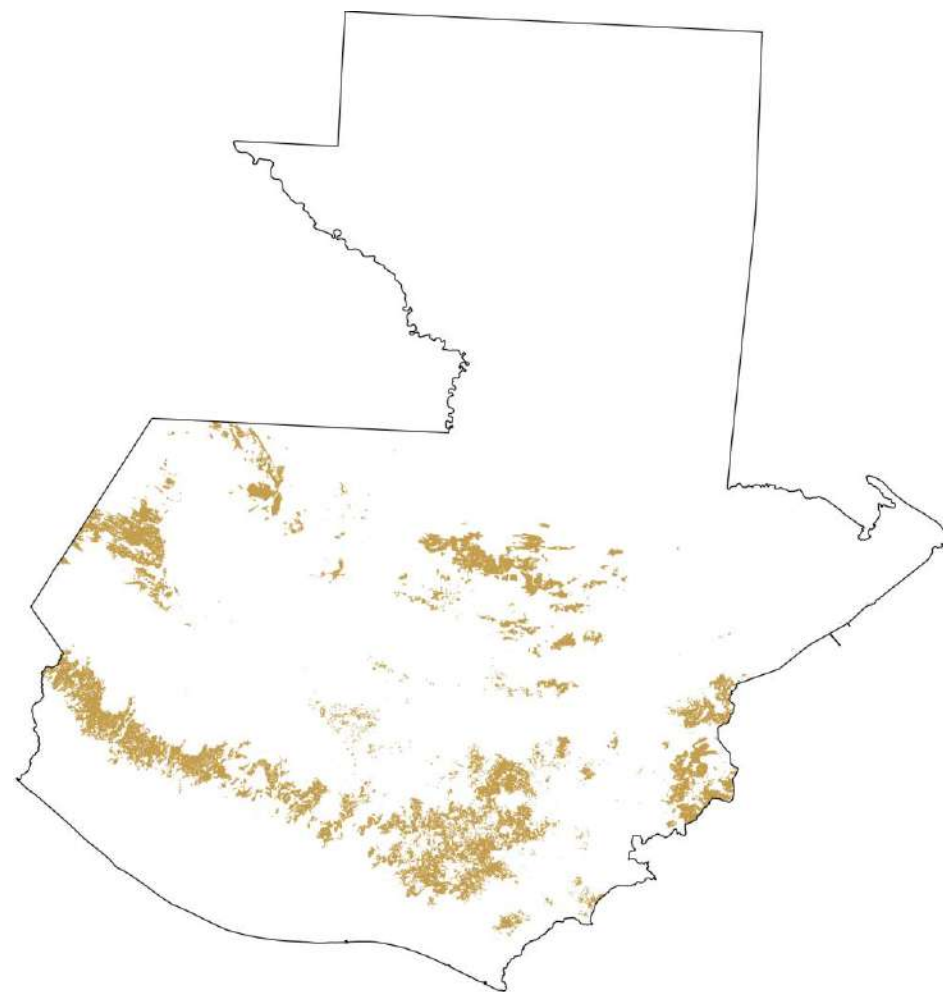
No usamos una decisión simple. Usamos "Random Forest".

- Imaginen 100 agrónomos expertos (árboles de decisión).
- Cada uno vota sobre un píxel basándose en diferentes variables (color, textura, altura, pendiente).
- El algoritmo toma la **decisión mayoritaria**.
- Esto reduce drásticamente el error humano y el ruido estadístico.

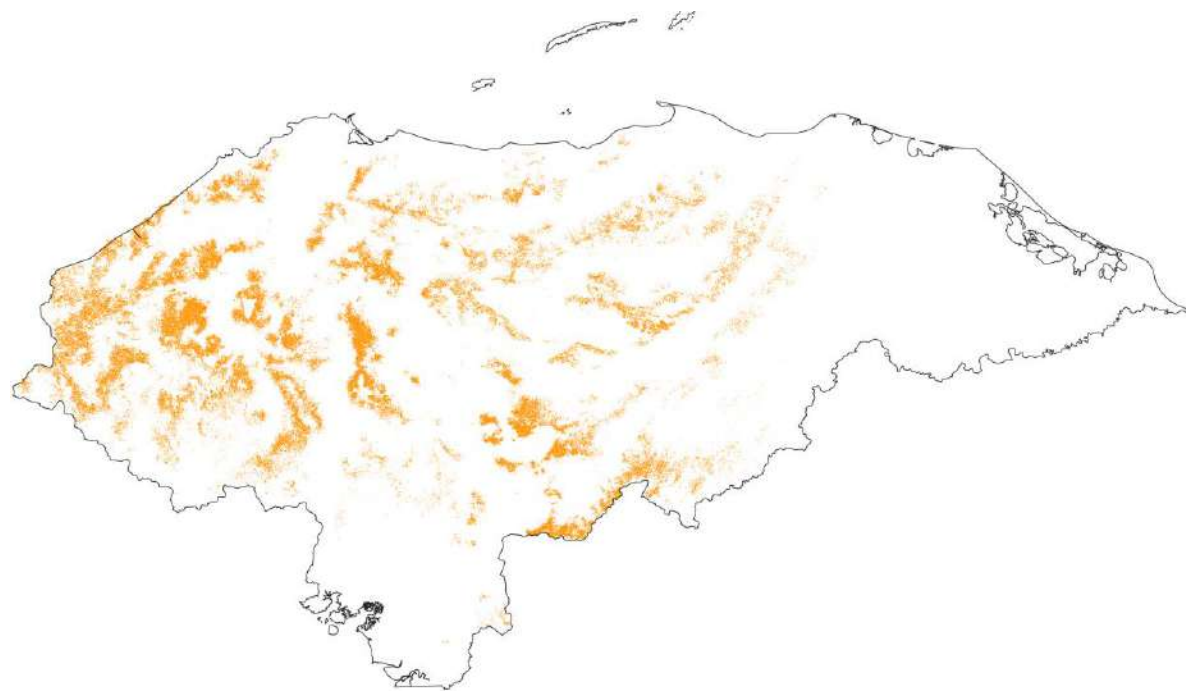
Regional



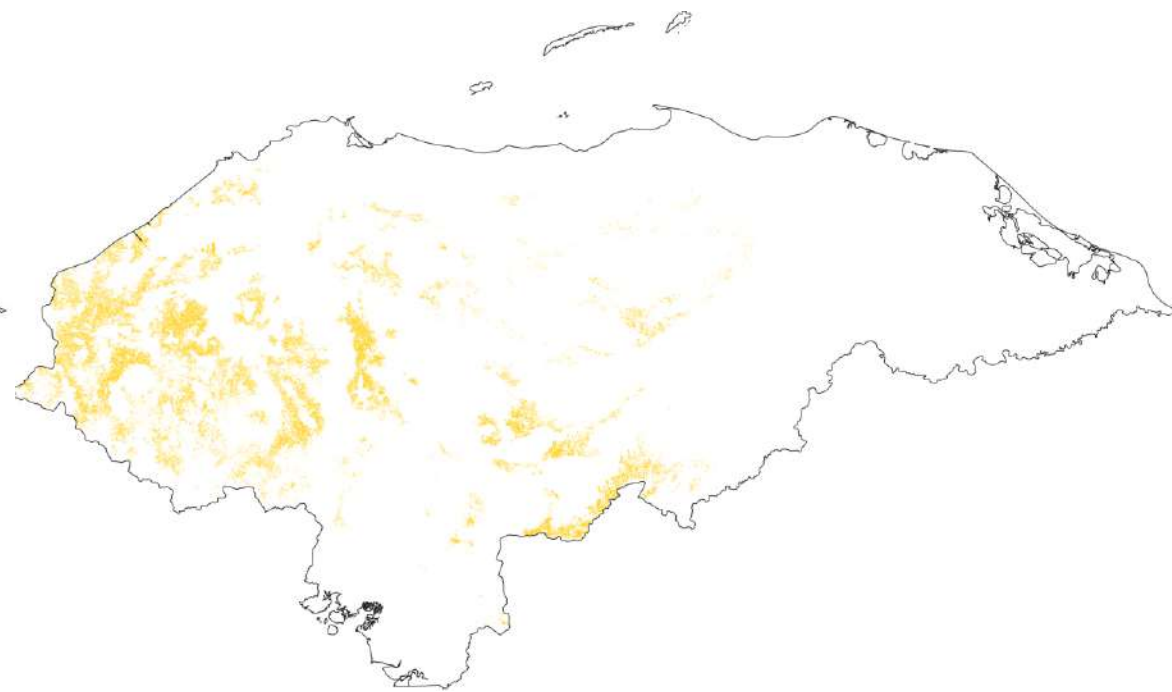
Nacional MAGA ^{Global Gateway}



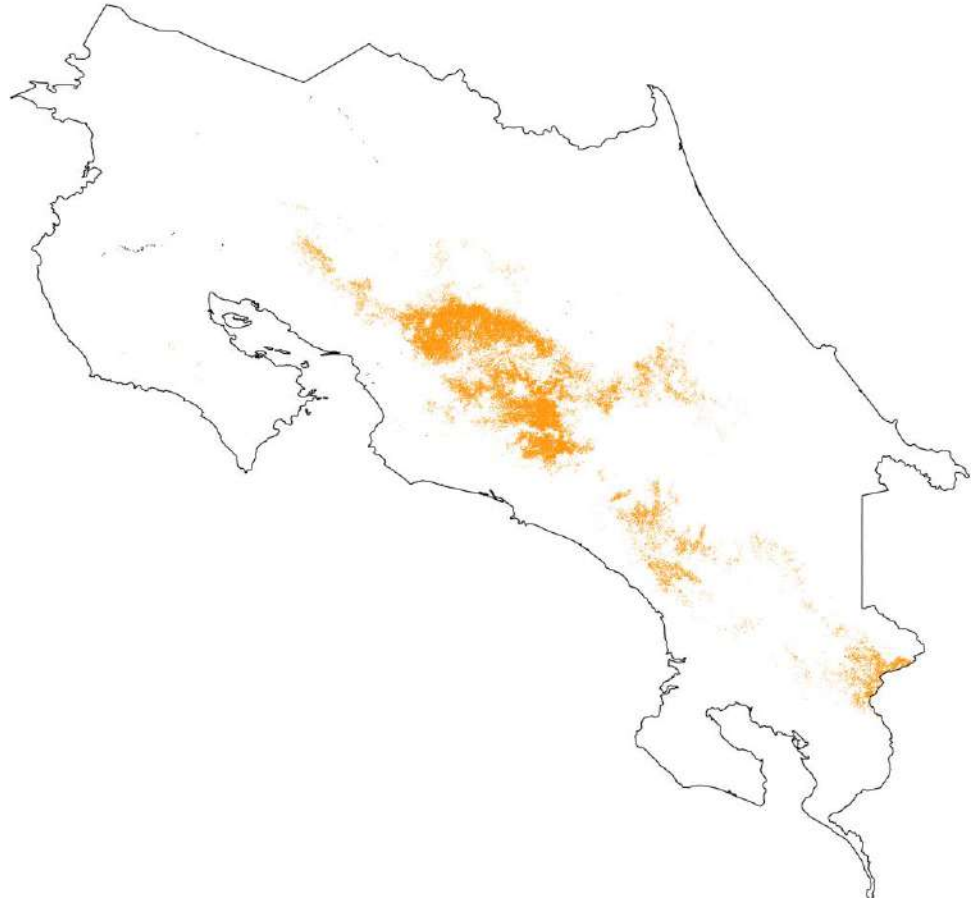
Regional



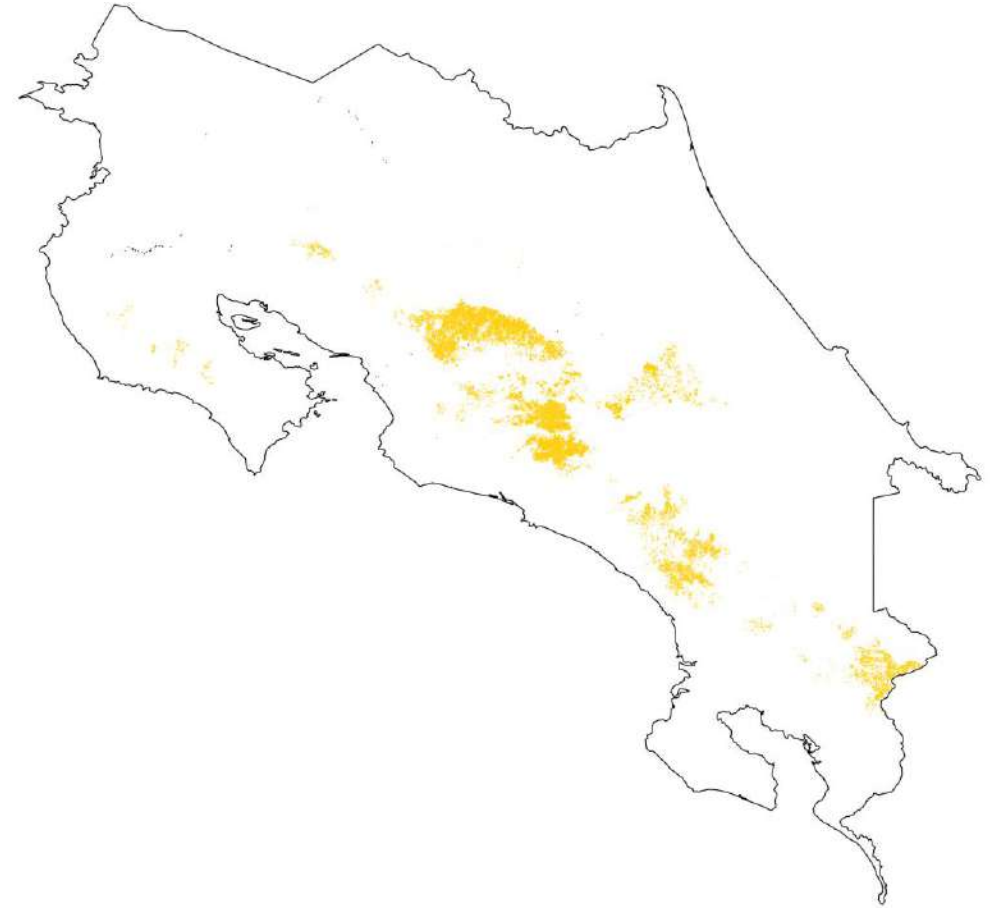
Nacional ICF



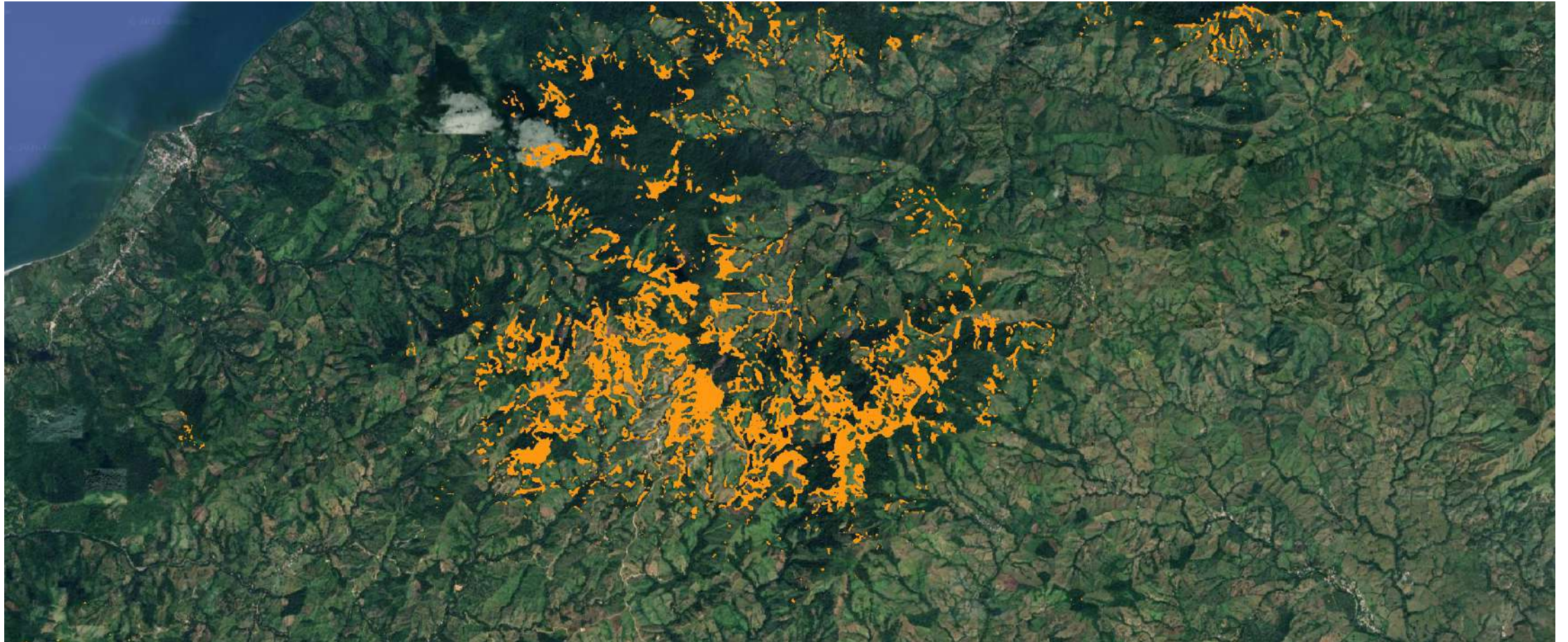
Regional



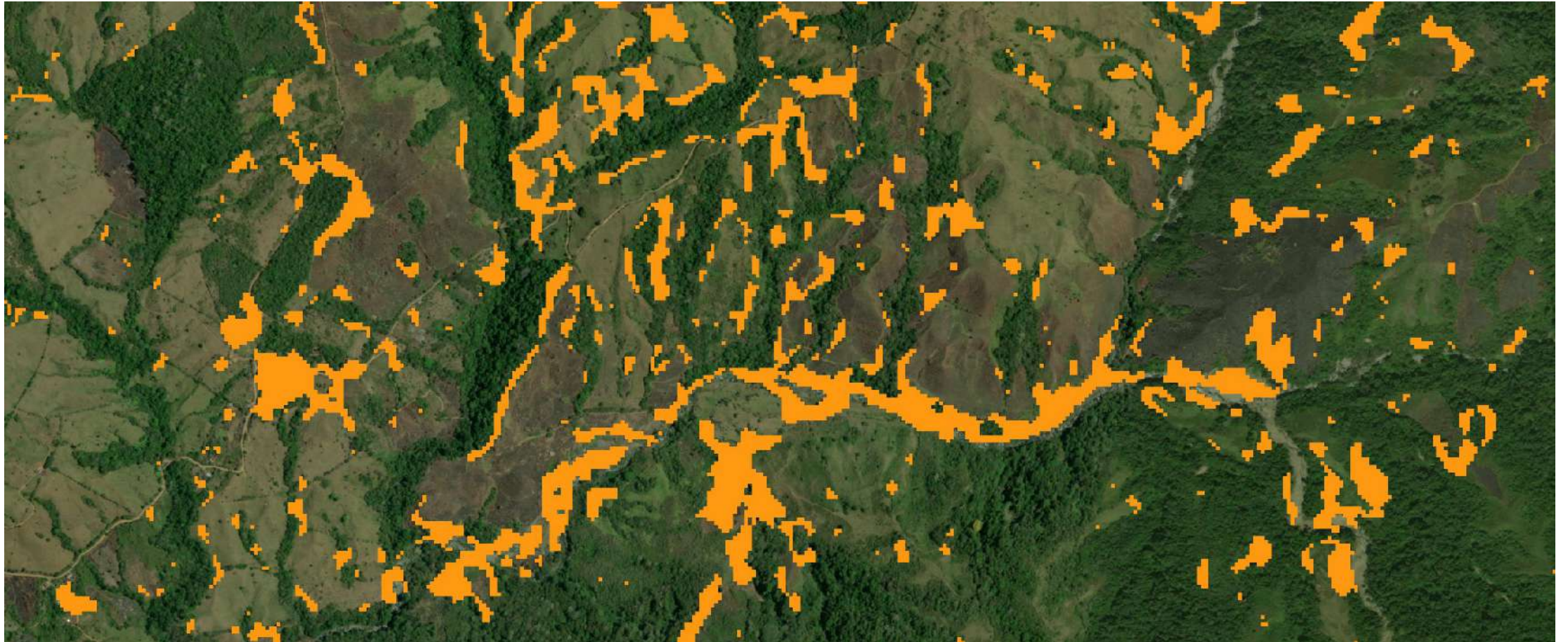
ICAPE



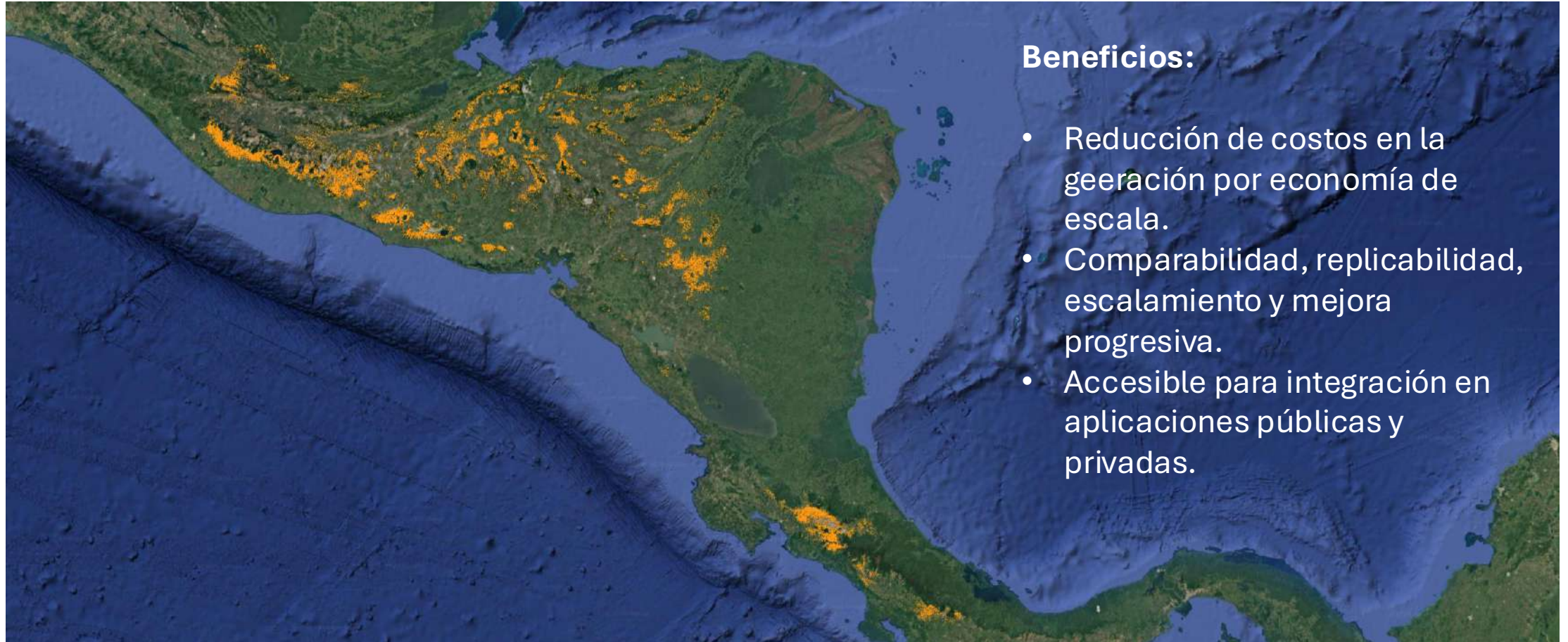
Próximas mejoras al Mapa Regional



Próximas mejoras al Mapa Regional



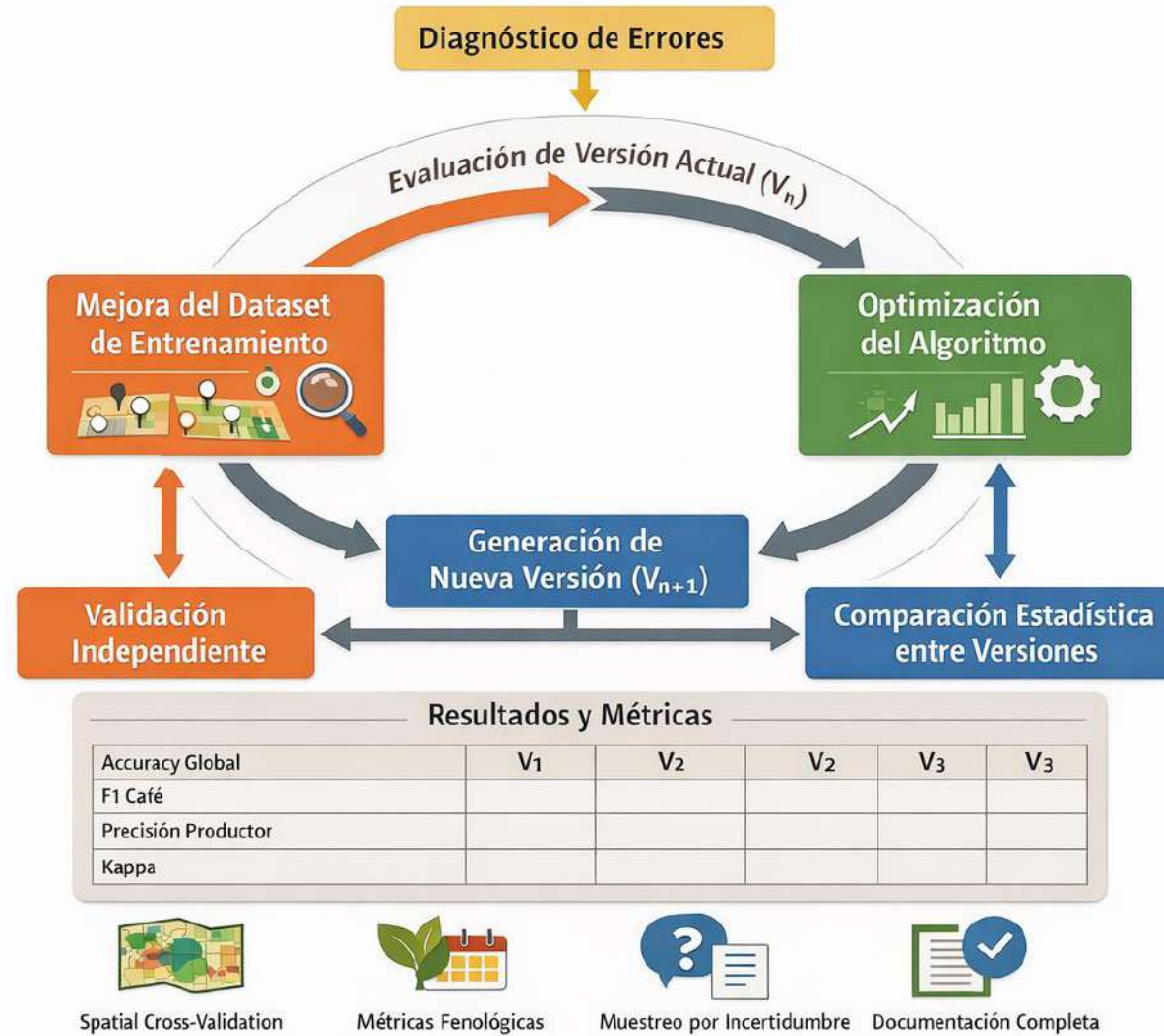
4. Zonas de Cultivos de Café 2020



Beneficios:

- Reducción de costos en la geeración por economía de escala.
- Comparabilidad, replicabilidad, escalamiento y mejora progresiva.
- Accesible para integración en aplicaciones públicas y privadas.

PROCESO DE MEJORA DEL MAPA DE CAFÉ



Ampliación a otros cultivos



1. Desafío: Escala de Complejidad de Clasificación

- Baja: Palma africana.
- Media: Pastizales.
- Alta: Café.
- Muy Alta: Cacao y Caucho.

2. Estrategia de Implementación Regional

- Alianzas Académicas: Nuevos algoritmos y caso Copernicus Chile.
- Sector Privado: Integración de servicios tecnológicos (GMV).
- Ajuste Local: Fine-tuning de modelos.

WHISP Mesoamérica

Bienvenido a WHISP-Mesoamérica

Bienvenido a WHISP-Mesoamérica, una versión derivada de la herramienta original, adaptada específicamente al contexto de la región. Esta edición utiliza capas de datos seleccionadas por su relevancia local e incorpora mapas generados por los países y a nivel regional en sus procesos de cálculo. Cargue aquí sus geometrías en formato WKT o GeoJSON para recibir, a través de nuestra API, un análisis por parcelas o puntos, calculado a partir de conjuntos de datos globales y de referencia para Mesoamérica.

Cargar geometría

[Cargar geometría](#)[Cargar IDs geográficos](#)

Arrastre o haga clic para cargar un archivo
Solo se aceptan archivos .txt, .json y .geojson.

Opciones de análisis

Datos nacionales adicionales

Unidades

Columna de ID externo

Hectáreas

  Análisis ajustado (Mesoamérica)

Producto para el cálculo de riesgo

Todos los productos

Utiliza indicadores reducidos (Ind_01-Ind_05) con niveles de riesgo por producto que incluyen "muy alto" para boque primario.

[Ejemplo](#)[Limpiar](#)[Analizar](#)[Términos de servicio](#)

Asegúrese de que las geometrías estén en el Sistema de Referencia de Coordenadas WGS84 (código EPSG: 4326) y que su archivo no contenga entradas sin coordenadas para evitar errores.



Bienvenido a WHISP-Mesoamérica

Bienvenido a WHISP-Mesoamérica, una versión derivada de la herramienta original, adaptada específicamente al contexto de la región. Esta edición utiliza capas de datos seleccionadas por su relevancia local e incorpora mapas generados por los países e a nivel regional en sus procesos de cálculo. Cargue aquí sus geometrías en formato WKT o GeoJSON para recibir, a través de nuestra API, un análisis por parcelas o puntos, calculado a partir de conjuntos de datos globales y de referencia para Mesoamérica.

Cargar geometría

[Cargar geometría](#)[Cargar IDs geográficos](#)

Arrastre o haga clic para cargar un archivo
Solo se aceptan archivos .txt, .json y .geojson.

Opciones de análisis

Datos nacionales adicionales

Unidades

Columna de ID externo

  Análisis ajustado (Mesoamérica)

Producto para el cálculo de riesgo

Utiliza indicadores reducidos (Ind_01-Ind_05) con niveles de riesgo por producto que incluyen "muy alto" para bosque primario.

[Ejemplo](#)[Limpiar](#)[Analizar](#)[Términos de servicio](#)

1. Subir los archivos geojson con los polígonos de las áreas de producción

2. Activar el análisis contextualizado para Mesoamérica



Asegúrese de que las geometrías estén en el Sistema de Referencia de Coordenadas WGS84 (código EPSG: 4326) y que su archivo no contenga entradas sin coordenadas para evitar errores.

Bienvenido a WHISP-Mesoamérica

Bienvenido a WHISP-Mesoamérica, una versión derivada de la herramienta original, adaptada específicamente al contexto de la región. Esta edición utiliza capas de datos seleccionadas por su relevancia local e incorpora mapas generados por los países y a nivel regional en sus procesos de cálculo. Cargue aquí sus geometrías en formato WKT o GeoJSON para recibir, a través de nuestra API, un análisis por parcelas o puntos, calculado a partir de conjuntos de datos globales y de referencia para Mesoamérica.

Cargar geometría

Cargar geometría Cargar IDs geográficos

Arrastre o haga clic para cargar un archivo
Solo se aceptan archivos .txt, .json y .geojson.

Opciones de análisis

Datos nacionales adicionales

Unidades

Columna de ID externo

Hectáreas

Ingrese el nombre de la columna

Análisis ajustado (Mesoamérica)

Producto para el cálculo de riesgo

Todos los productos

Utiliza indicadores reducidos (Ind_01-Ind_05) con niveles de riesgo por producto que incluyen "muy alto" para bosque primario.

Ejemplo

Limpiar

Analizar

[Términos de servicio](#)

Asegúrese de que las geometrías estén en el Sistema de Referencia de Coordenadas WGS84 (código EPSG: 4326) y que su archivo no contenga entradas sin coordenadas para evitar errores.



3. Seleccionar si desea que el cálculo del nivel de riesgo se calcule para todos los productos o para uno en específico



Producto para el cálculo de riesgo

Todos los productos

Seleccionar producto

- Todos los productos
- Palma aceitera
- Café
- Cacao
- Caucho

Bienvenido a WHISP-Mesoamérica

Bienvenido a WHISP-Mesoamérica, una versión derivada de la herramienta original, adaptada específicamente al contexto de la región. Esta edición utiliza capas de datos seleccionadas por su relevancia local e incorpora mapas generados por los países y a nivel regional en sus procesos de cálculo. Cargue aquí sus geometrías en formato WKT o GeoJSON para recibir, a través de nuestra API, un análisis por parcelas o puntos, calculado a partir de conjuntos de datos globales y de referencia para Mesoamérica.

Cargar geometría

Cargar geometría Cargar IDs geográficos

Arrastre o haga clic para cargar un archivo
Solo se aceptan archivos .txt, .json y .geojson.

Opciones de análisis

Datos nacionales adicionales

Unidades

Hectáreas

Columna de ID externo

Ingrese el nombre de la columna

Análisis ajustado (Mesoamérica)

Producto para el cálculo de riesgo

Todos los productos

Utiliza indicadores reducidos (Ind_01-Ind_05) con niveles de riesgo por producto que incluyen "muy alto" para bosque primario.

Ejemplo

Limpiar

Analizar

[Términos de servicio](#)

Asegúrese de que las geometrías estén en el Sistema de Referencia de Coordenadas WGS84 (código EPSG: 4326) y que su archivo no contenga entradas sin coordenadas para evitar errores.



4. Seleccionar si desea que se incluyan los datos nacionales disponibles para un país en específico

Global Gateway



Opciones de análisis

Datos nacionales adicionales

Deseleccionar todo

Seleccionar todo

Guatemala

Honduras

El Salvador

Nicaragua

Costa Rica

Panama

Bienvenido a WHISP-Mesoamérica

Bienvenido a WHISP-Mesoamérica, una versión derivada de la herramienta original, adaptada específicamente al contexto de la región. Esta edición utiliza capas de datos seleccionadas por su relevancia local e incorpora mapas generados por los países y a nivel regional en sus procesos de cálculo. Cargue aquí sus geometrías en formato WKT o GeoJSON para recibir, a través de nuestra API, un análisis por parcelas o puntos, calculado a partir de conjuntos de datos globales y de referencia para Mesoamérica.

Cargar geometría

Cargar geometría Cargar IDs geográficos

Arrastre o haga clic para cargar un archivo
Solo se aceptan archivos .txt, .json y .geojson.

Opciones de análisis

Datos nacionales adicionales

Unidades

Columna de ID externo

Hectáreas



Análisis ajustado (Mesoamérica)

Producto para el cálculo de riesgo

Todos los productos

Utiliza indicadores reducidos (Ind_01-Ind_05) con niveles de riesgo por producto que incluyen "muy alto" para bosque primario.

Ejemplo

Limpiar

Analizar

[Términos de servicio](#)

Asegúrese de que las geometrías estén en el Sistema de Referencia de Coordenadas WGS84 (código EPSG: 4326) y que su archivo no contenga entradas sin coordenadas para evitar errores.



5. Definir la unidad en que se mostrarán los resultados



Unidades


Hectáreas

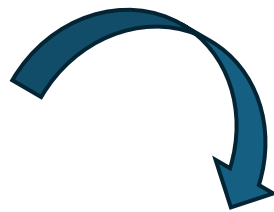
Seleccionar unidad

- Hectáreas
- Porcentaje

6. Clic en “Analizar” para procesar los datos

Análisis en curso

 Processing 4 features...









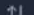
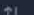



Resultados

Vista de mapa

 Ver mapa completo

Download 

 Toggle columns

PLOTID 	AREA 	GEOMETRY TYPE 	COUNTRY 	PRODUCERCOUNTRY 	ADMIN LEVEL 1 	CENTROID LON 	CENTROID LAT 	UNIT 	IN WATERBODY 
1	5.91	Polygon	PAN	PA	Chiriquí	-82.829277	8.84855	percent	false
2	0.71	Polygon	GTM	GT	Chimaltenango	-90.859481	14.806999	percent	false
3	5.82	Polygon	CRI	CR	San José	-84.463791	9.80257	percent	false
4	1.1	Polygon	CRI	CR	Guanacaste	-85.479133	10.019017	percent	false

Rows per page

10 

Page 1 of 1








Resultados

Vista de mapa

 Ver mapa completo

Download 

 Toggle columns

COFFEE CA 	FOREST CA 	IND 01 TREECOVER 	IND 02 COMMODITIES 	IND 03 DISTURBANCE BEFORE 2020
99.88	0	no	no	no
71.28	22.7	yes	no	no
100	0	yes	no	no
3.56	65.69	yes	no	no

Rows per page

Page 1 of 1



Hacia el desarrollo de un mapa regional de bosques mejorado: separación de cultivos arbolados

Cafetal



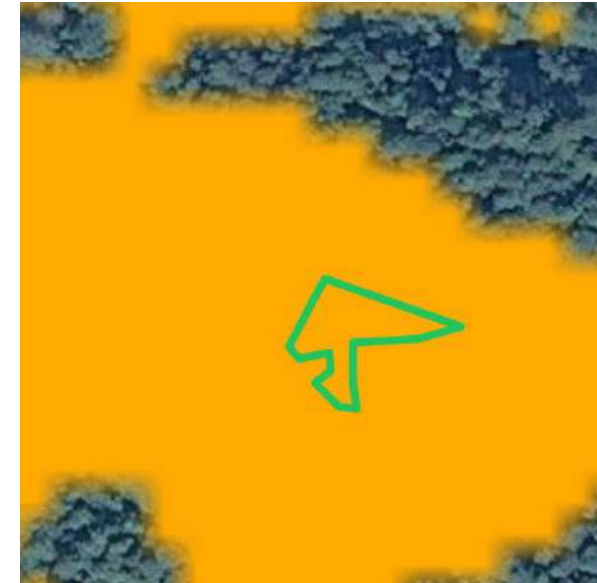
Mapa Base

Se detecta como bosque



Mapa de bosques global

**Modelo mejorado =
Separación del Café**



Mapa de cafetales Centroamérica

→ *Vínculo con el trabajo del consorcio de Universidades
del Componente 1: “Datos para Decidir”*



Acceso a Mapeo de Zonas Cafetaleras en Centroamérica 2020



Mapeo Regional de Cafetales 2020

COMPARATIVO DE RESULTADOS DEL MODELO CENTROAMERICANO DE CAFÉ V1.0 CON EL MAPA GLOBAL DE BOSQUES JRC-2020 V.3





EUDR Agent - Soluciones digitales para cadenas de suministro globales.

Anna Kühnel

Asesora Regional para Desarrollo Digital y Trazabilidad REDD+ Landscape III, GIZ



Chatbot EUDR

Soluciones digitales para cadenas de suministro globales

Retos principales del EUDR



Regulaciones complejas



Información detallada



Incertidumbre sobre el riesgo de deforestación



Baja capacidad técnica



Confusión en la documentación



Riesgo de acceso al mercado



La implementación del EUDR presenta varios retos, entre ellos dificultades para interpretar el reglamento y armonizar las leyes nacionales con los requisitos de la UE.

La información sigue estando fragmentada y es difícil acceder a ella, mientras que persiste la confusión en torno a la generación de polígonos y el análisis de riesgos. Los conocimientos limitados en materia de tecnología digital y datos complican aún más el cumplimiento normativo.

Como resultado, muchos productores se enfrentan a un riesgo significativo de quedar excluidos de los mercados de exportación de la UE.

SOLUCIONES DIGITALES

Global
Gateway



PARA LOS RETOS GLOBALES

Los problemas
comunes
requieren
soluciones
comunes.



**Escalabilidad ante las
crisis globales**

**Democratización del
conocimiento**

**Eficiencia
colaborativa**



Principles for Digital Development



Understand the
existing ecosystem



Share, reuse,
and improve



Design with
people



Design for
inclusion



Build for
sustainability



Establish people-first
data practices



Create open and
transparent practices



Anticipate and
mitigate harms



Use evidence to improve
outcomes



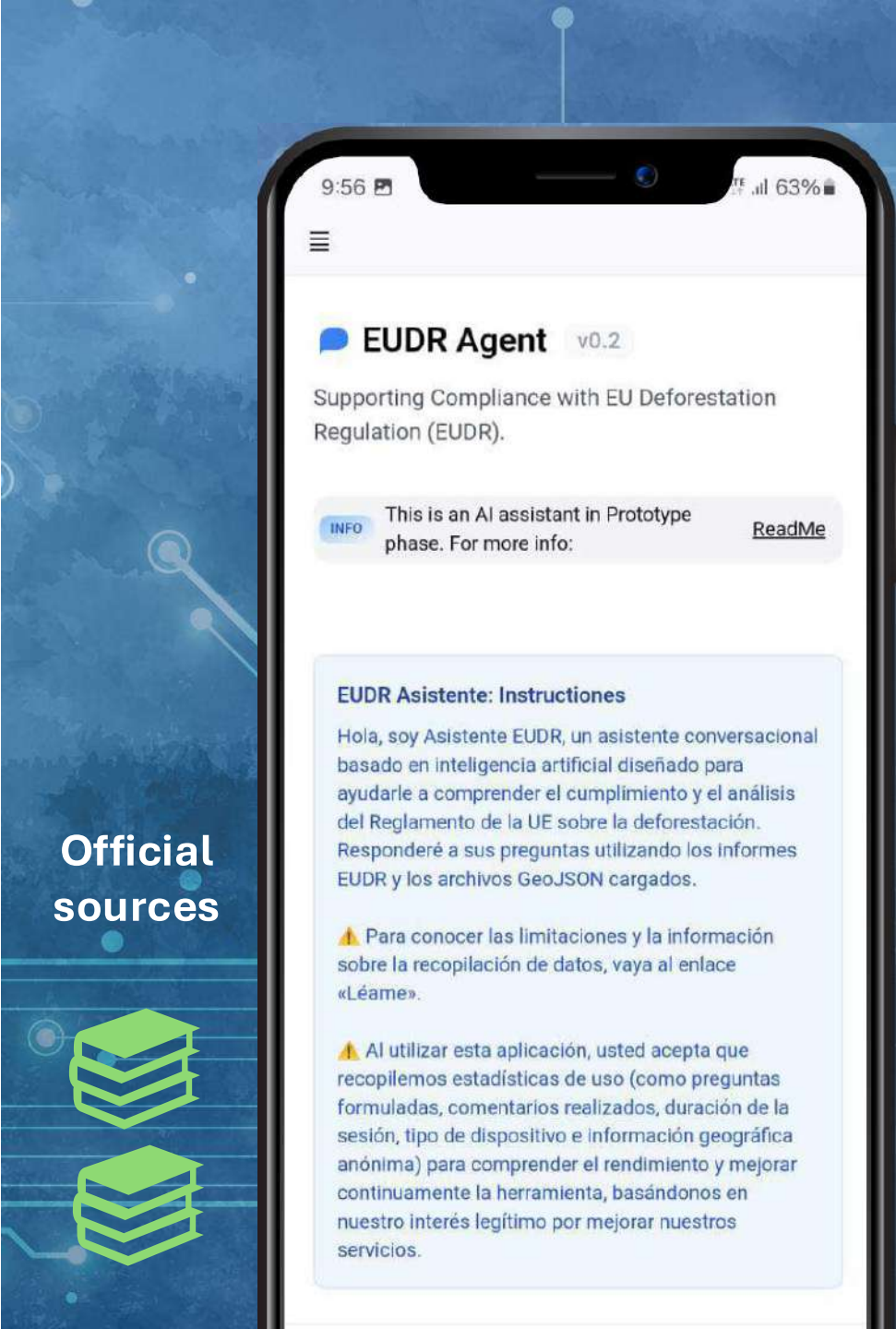
EUDR

Libre de Deforestación

Agricultura Sostenible



Interoperabilidad



9:56 63%



EUDR Agent v0.2

Supporting Compliance with EU Deforestation Regulation (EUDR).

INFO This is an AI assistant in Prototype phase. For more info: [ReadMe](#)

EUDR Asistente: Instrucciones

Hola, soy Asistente EUDR, un asistente conversacional basado en inteligencia artificial diseñado para ayudarle a comprender el cumplimiento y el análisis del Reglamento de la UE sobre la deforestación. Responderé a sus preguntas utilizando los informes EUDR y los archivos GeoJSON cargados.

⚠️ Para conocer las limitaciones y la información sobre la recopilación de datos, vaya al enlace «Léame».

⚠️ Al utilizar esta aplicación, usted acepta que recopilamos estadísticas de uso (como preguntas formuladas, comentarios realizados, duración de la sesión, tipo de dispositivo e información geográfica anónima) para comprender el rendimiento y mejorar continuamente la herramienta, basándonos en nuestro interés legítimo por mejorar nuestros servicios.

Official sources



Regulación



Contexte

Soluciones digitales

Colaboración Regional

REDD+ Landscape III

daBio TraDe

DTC Ecuador





Invitación Abierta

Proyectos y Países



Únete a la red

Chatbot EUDR!



Espacio de preguntas



Website Comunidad de Aprendizaje

Sylvia Calfat
Gerente de proyectos Sr, COSA





Próxima reunión del TWS 3 de la OIC

Dr. Ivana Radić,
Asesora Senior y Facilitadora del TWS 3 de la
Organización Internacional de Café



Cierre de la sesión

Early Action and Learning Community.

¡Gracias por su participación y hasta la próxima!

